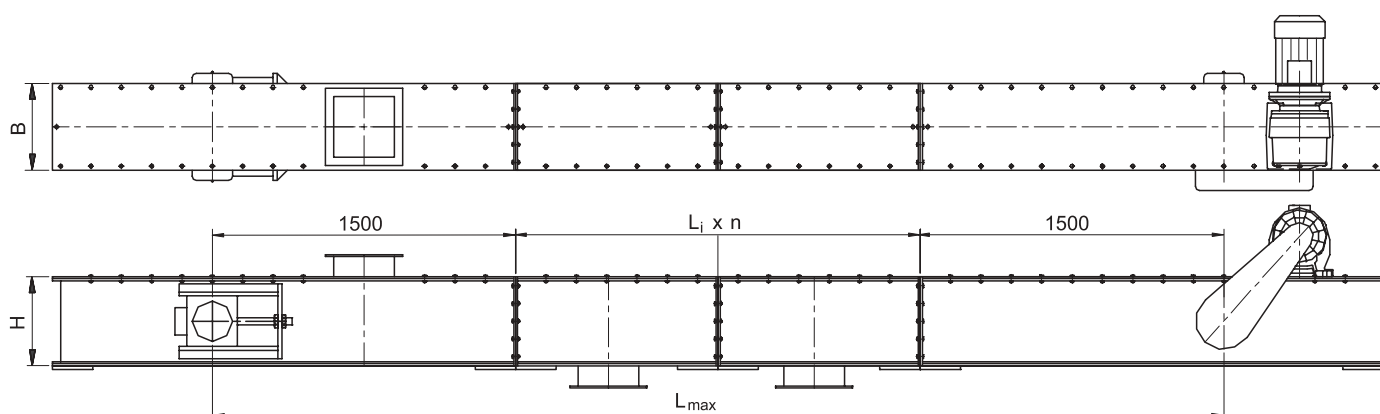


СКРЕБКОВЫЙ ТРАНСПОРТЁР ТИПА PZ

ГЛАВНЫЕ РАЗМЕРЫ И ПАРАМЕТРЫ



Тип	Производительность (зерно) [т/ч]	Ширина желоба В [мм]	Высота желоба Н [мм]	Максимальная длина L_{max} [м]	Мощность электро привода [кВ]	Масса начального узла [кг]	Масса конечного узла [кг]	Масса желоба длины 1 м [кг]	Размеры цепи		Масса цепи длины 1 м [кг]
									Шаг цепи [мм]	Полоса цепи высота x толщина [мм]	
PZ-150	до 18	150	350	70	1,5-5,5	160	120	60	125	45 x 6	9
PZ-200	до 28	200	400	70	2,2-7,5	170	130	70	125	45 x 6	9
PZ-250	до 38	250	400	60	2,2-11	180	140	90	160	50 x 6	8,5
PZ-300	до 50	300	400	60	2,2-15	220	180	120	160	50 x 8	9,5
PZ-350	до 70	350	440	60	2,2-18,5	240	200	140	160	60 x 8	9,5